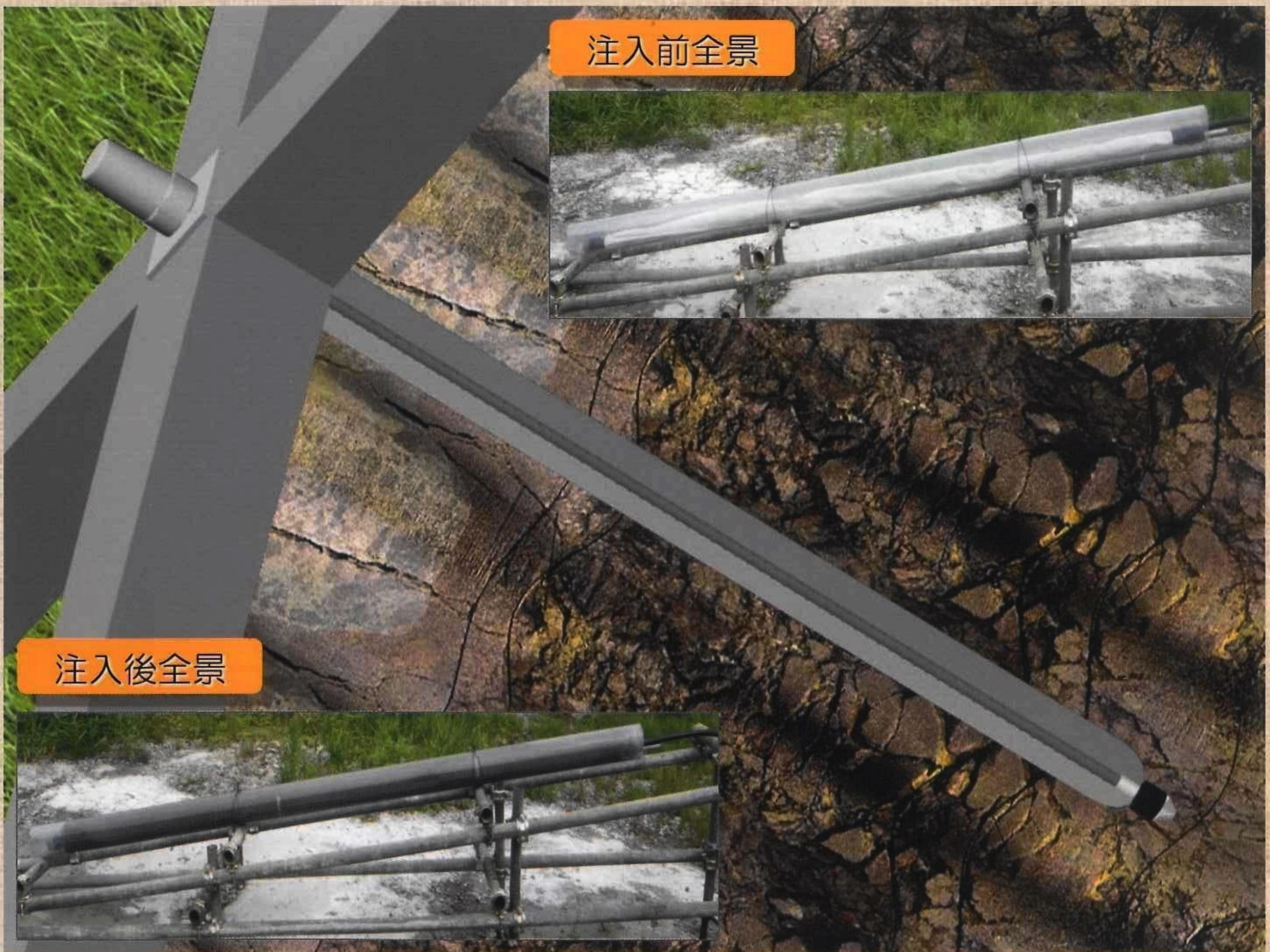


簡単・確実な充填注入！経済性・環境に配慮！

ロックボルトパッカー[®]

ロックボルトパッカーは、亀裂性岩盤や漏水，湧水層への確実な充填注入が可能となるため，現場での注入ロスが極めて少なくなり経済性に貢献できます。且つ**周辺地盤の汚染防止にも効果大**です。



注入前全景

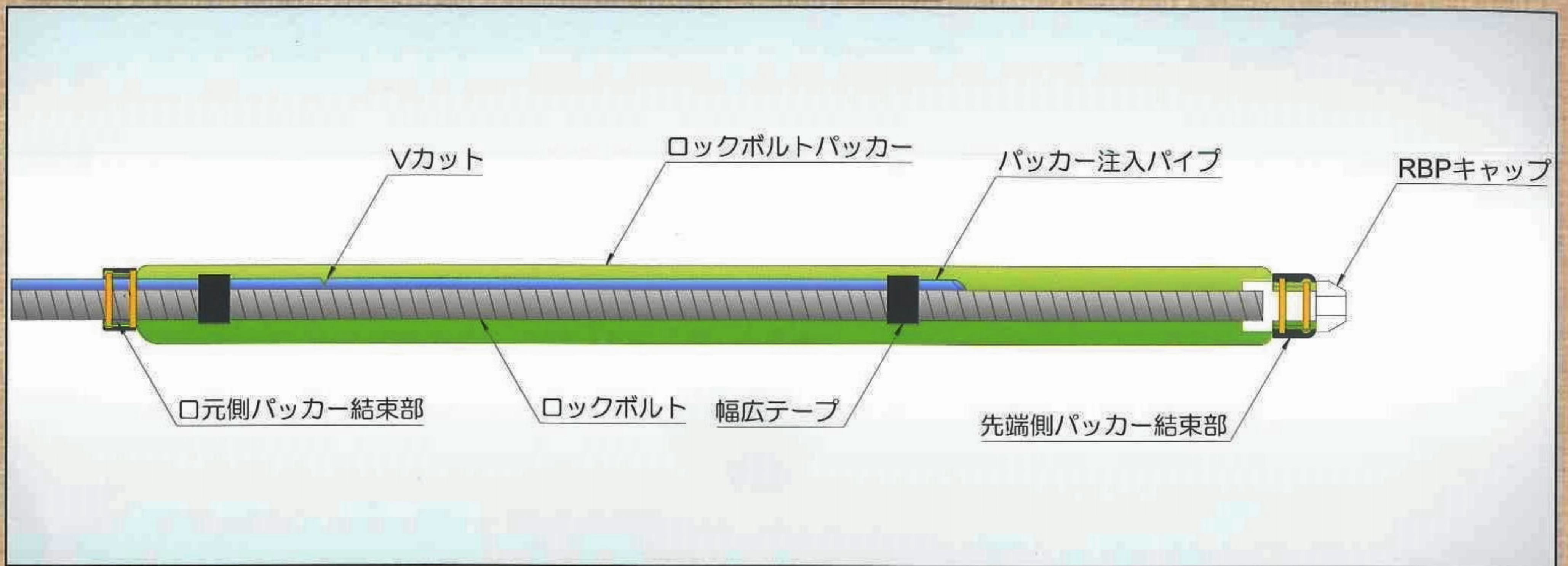
注入後全景

注入後パッカー表面

注入後状況



ロックボルトパッカー標準構造図



※注入について

- ①注入ポンプの仕様は吐出量20ℓ/min以下を推奨します。
- ②注入圧は最大で0.2MPaまでとして下さい。

■ロックボルトパッカー標準仕様

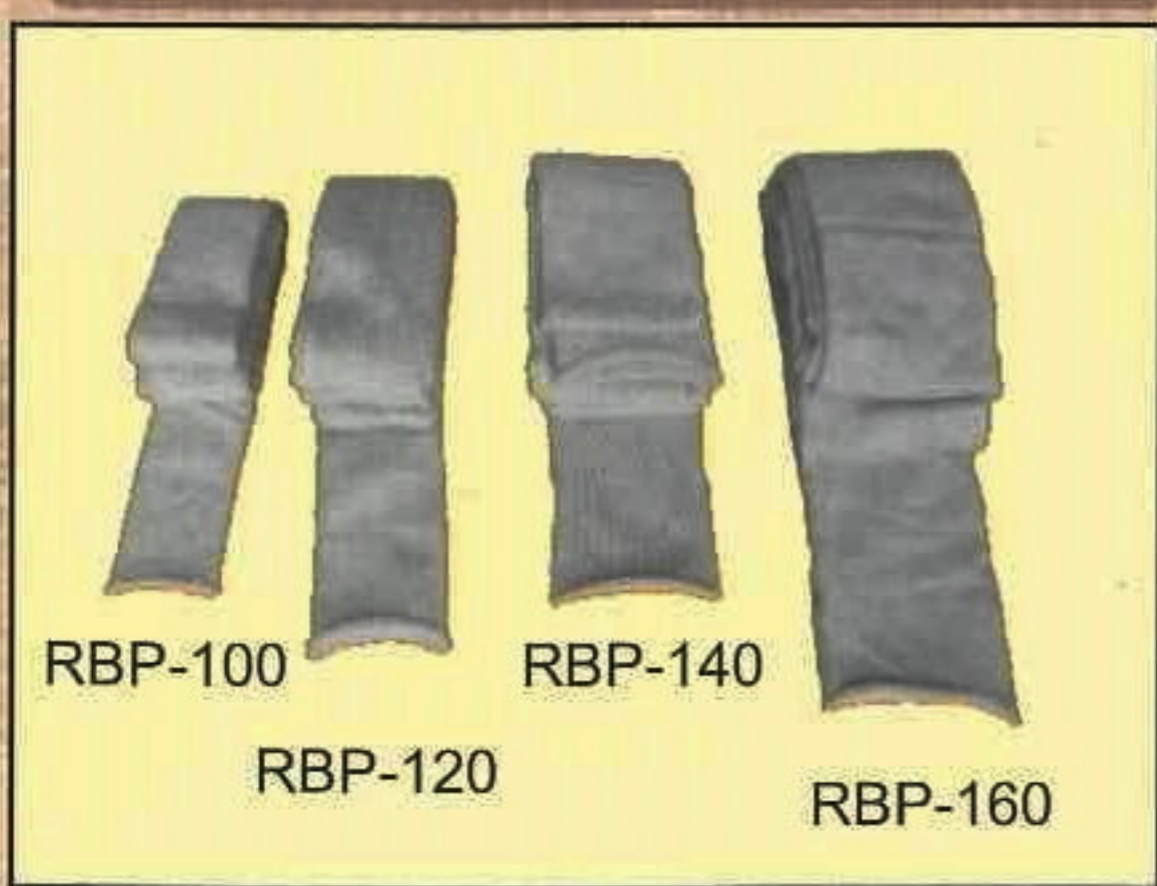
◆ご指定の長さに切り揃え致します。

適用削孔径	品名	ビット径	織り巾	※膨張最大径	形状
DHD65システム	RBP-100	φ65mm	100mm	下記参照	シームレス
DHD3.5システム	RBP-120	φ95mm	120mm		
RPD90システム	RBP-140	φ105mm	140mm		
RPD115システム	RBP-160	φ125mm	160mm		

※膨張最大径は注入圧0.2MPa時に $膨張最大径 = (織り巾 \times 2 / \pi) \times 1.3$ となります。
(編織しているためあくまでも目安値であり保証値ではありませんのでご了承下さい)

■ロックボルトパッカー部材

ロックボルトパッカー



ロックボルトパッカー付属品 (パッカー結束部材)



テープ類



◆注入パイプ (ポリエチレンパイプ), 幅広テープ等現場消耗品はご用意下さい。 <別途注文可>

■ 販売店 ■

■ 製造・販売元 ■

 **サンスイ エンジニアリング 株式会社**

〒105-0004 東京都港区新橋5丁目30番7号 (加賀ビル)
TEL: 03-3437-3800 FAX: 03-3437-3735
URL: <http://www.snse.co.jp>