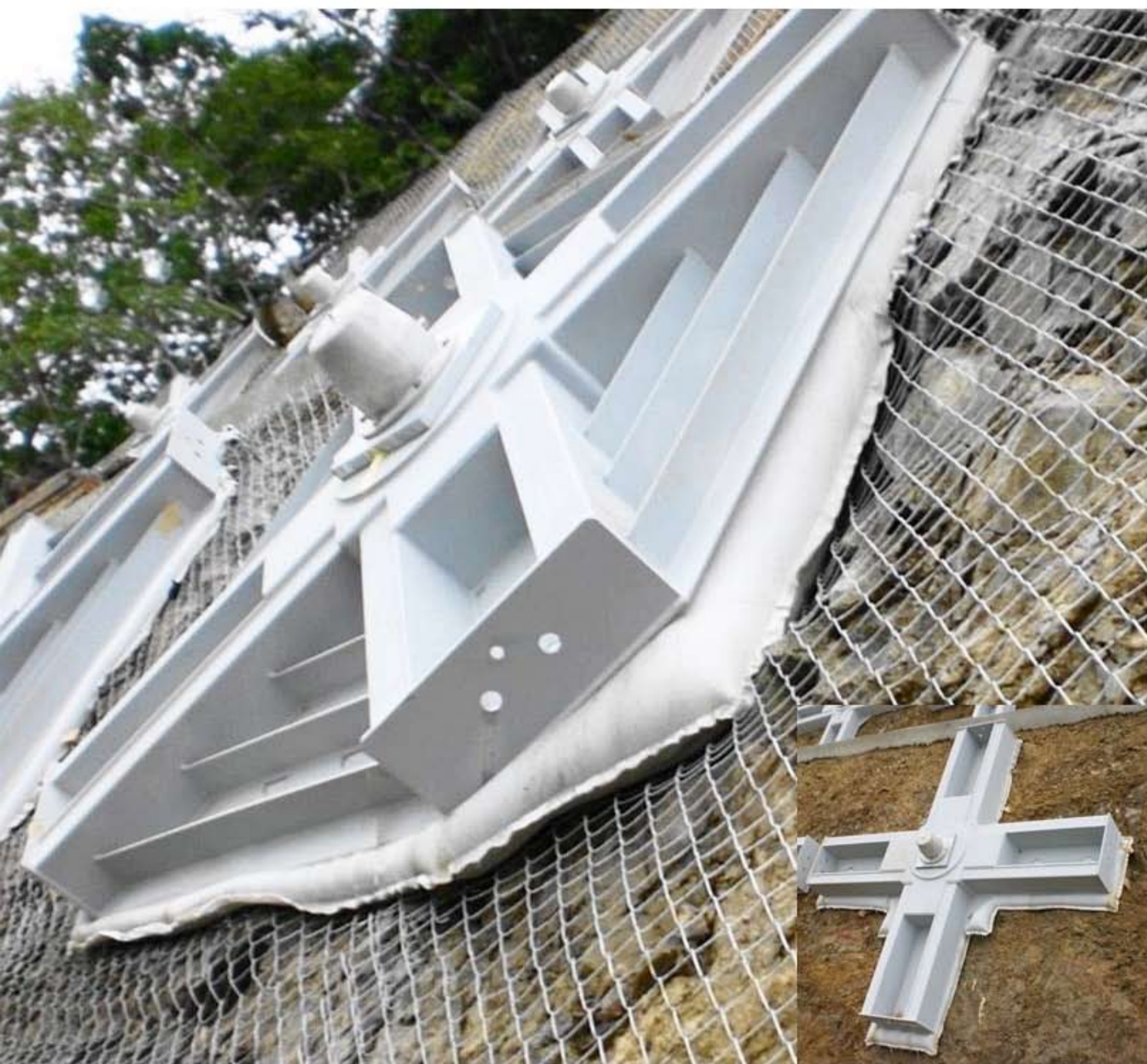


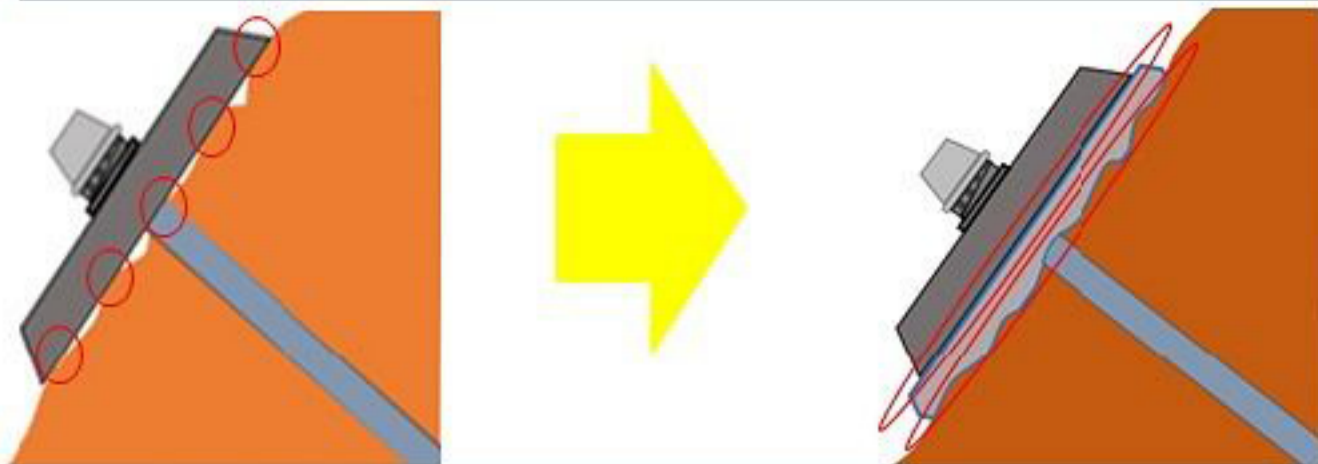
# 不陸調整マット

(受圧板用ざぶとん)





不陸調整マットは、支圧プレートや受圧板と受圧面(地山)の凹凸を密着させ、受圧板にかかる負担(地盤反力)の均一化を可能にします。



凹凸の多い地山でも

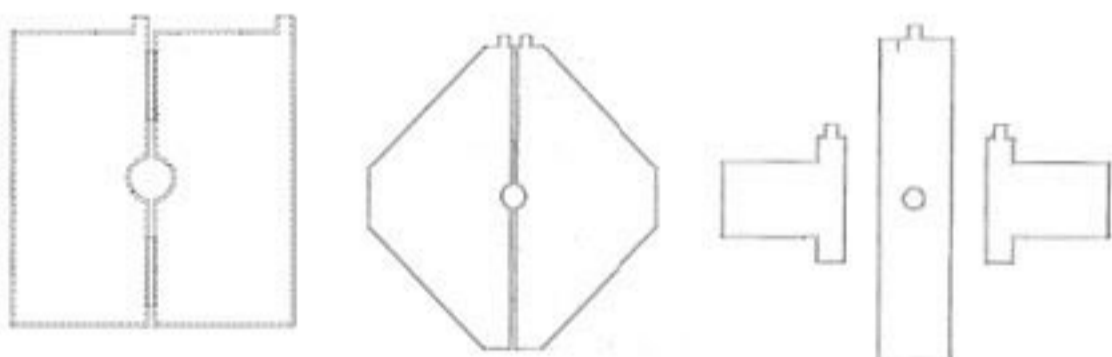


ピタッと定着



### 施工方法

1. 受圧面と受圧板で不陸調整マットを挟む。
2. 不陸調整マットにある注入口からグラウト材を注入する。
3. 強度ができれば定着。



不陸調整マットの形状は受圧板の形状・サイズにあわせて製作



連絡先：

株式会社 **セツプ**

本社：〒533-0005 大阪市東淀川区瑞光3丁目10番23号  
TEL.(06)6327-1331 FAX.(06)6326-6778

茨木センター：〒567-0878 茨木市蔵垣内3丁目19番24号  
TEL.(072)622-5262 FAX.(072)625-4134

新潟営業所：〒950-0916 新潟市中央区米山5丁目15番19号  
TEL.(025)290-5332 FAX.(025)290-5336